

# MCA CUTTER Range Øe 25-937 mm (1"-36")

tagliatubi GBC • GBC pipe cold cutting and bevelling machines



Tagliatubi MCA con motorizzazione pneumatica, particolarmente facile da piazzare per via del peso ed ingombro ridotto.

*Pipe cutter MCA in pneumatic version, easy to set up thanks to lightweight and low clearance.*

Disponibile con motorizzazione idraulica su alcuni modelli (vedi tabella motorizzazioni).

*Hydraulic motor available for some sizes (see motors availability chart).*

Concepita per lavorare in esterni su pipeline, il corpo macchina si apre permettendo di installare la macchina in qualsiasi punto della linea di tubi.

*Developed for on site use in pipelines, machine body is split frame type allowing set up of machine at any point along pipelines.*



**CAMPO DI LAVORO:**  
TUBI DA 1" A 36".

**PRESTAZIONI:**  
TAGLIO E SMUSSO DI TUBI A FREDDO.

**MATERIALI:**  
ACCIAI AL CARBONIO, ACCIAI LEGATI, INOX, DUPLEX.

**ALIMENTAZIONE:**  
PNEUMATICA, ELETTRICA O IDRAULICA.

**NOTE:**  
MACCHINA TAGLIATUBI CON CORPO IN ALLUMINIO, CONCEPITA PER USO ANCHE IN SITUAZIONI DIFFICILI IN CANTIERE, GRAZIE ALLO SPESSORE CONTENUTO, CORPO MACCHINA DIVISIBILE E PESO RIDOTTO CHE PERMETTE IL MANEGGIO DELLA STESSA DA PARTE DI UN SINGOLO OPERATORE.

**RANGE:** 1" - 36" O.D.

**FUNCTIONS:**  
PIPE COLD CUTTING, BEVELLING, FACING, COUNTERBORING.

**MATERIALS:** CARBON STEEL, ALLOY, STAINLESS STEEL, DUPLEX.

**POWER:** PNEUMATIC, ELECTRIC OR HYDRAULIC.

**NOTE:**  
THE MCA RANGE OF PORTABLE PIPE CUTTING & BEVELLING MACHINES ARE DESIGNED TO MEET ON SITE JOB REQUIREMENT AS LOW PROFILE, SPLIT FRAME RING AND LIGHTWEIGHT, SINCE MOST OF THE TIME IS ONE MAN HANDLING. VARIOUS SIZES OF MACHINES COVER FROM 1" TO 36" PIPE DIAMETER.

## DATI TECNICI - TECHNICAL FEATURES

		MCA1	MCA2	MCA3	MCA6	MCA10	MCA14	MCA18	MCA24	MCA30
Working range OD	mm	23-100	50-165	67-220	153-325	257-410	338-510	443-615	596-768	757-937
Range OD	inches	1"-3"	2"-6"	3"-8"	6"-12"	10"-16"	14"-20"	18"-24"	24"-30"	30"-36"
Potenza motore pneumatico	Hp (W)	0,7 (510)	1,33 (1020)	1,8 (1350)	1,8 (1350)	3,0 (2200)	3,0 (2200)	3,0 (2200)	3,0 (2200)	3,0 (2200)
Pneumatic motor power	Hp (W)	0,7 (510)	1,33 (1020)	1,8 (1350)	1,8 (1350)	3,0 (2200)	3,0 (2200)	3,0 (2200)	3,0 (2200)	3,0 (2200)
Consumo aria	Lt/min	950	1600	1800	1800	3000	3000	3000	3000	3000
Air consumption	cfm	34-36	55-60	60-65	60-65	100-110	100-110	100-110	100-110	100-110
Pressione aria	bar	6	6	6	6	6	6	6	6	6
Air working pressure	psi	90	90	90	90	90	90	90	90	90
Potenza motore elettrico	Watt	750	1020	1020	1020	-	-	-	-	-
Electric motor power	Watt	750	1020	1020	1020	-	-	-	-	-
Tensione	Volt	220	220	220	220	-	-	-	-	-
Voltage	Volt	220	220	220	220	-	-	-	-	-
Frequenza	Hertz	50	50	50	50	-	-	-	-	-
Frequency (cycles)	Hertz	50	50	50	50	-	-	-	-	-
Potenza motore idraulico	Hp	-	-	-	-	8,4	8,4	8,4	8,4	8,4
Hydraulic motor power	Hp	-	-	-	-	8,4	8,4	8,4	8,4	8,4
Pressione olio	bar	-	-	-	-	100-120	100-120	100-120	100-120	100-120
Oil working pressure	psi	-	-	-	-	1500-1700	1500-1700	1500-1700	1500-1700	1500-1700
Erogazione olio min. richiesta	Lt/min	-	-	-	-	40,0	40,0	40,0	40,0	40,0
Oil flow rate min. required	gpm	-	-	-	-	10,0	10,0	10,0	10,0	10,0
Corsa portautensili	mm	30,0	40,0	50,0	60,0	60,0	60,0	60,0	60,0	60,0
Toolbox stroke	inches	1,2	1,6	2,0	2,4	2,4	2,4	2,4	2,4	2,4
Avanzamento radiale	mm/rev	0,1	0,1	0,1	0,1	0,1	0,1	0,1	0,1	0,1
Radial feed rate per rev.	inches	0,0040	0,0040	0,0040	0,0040	0,0040	0,0040	0,0040	0,0040	0,0040
Peso macchina completa	Kg	18	22	26	44	57	69	74	79	94
Complete unit Weight	Kg	18	22	26	44	57	69	74	79	94
Velocità a vuoto	gg/min	48	37	30	22	16	13	13	13	13
Idle speed	rpm	48	37	30	22	16	13	13	13	13

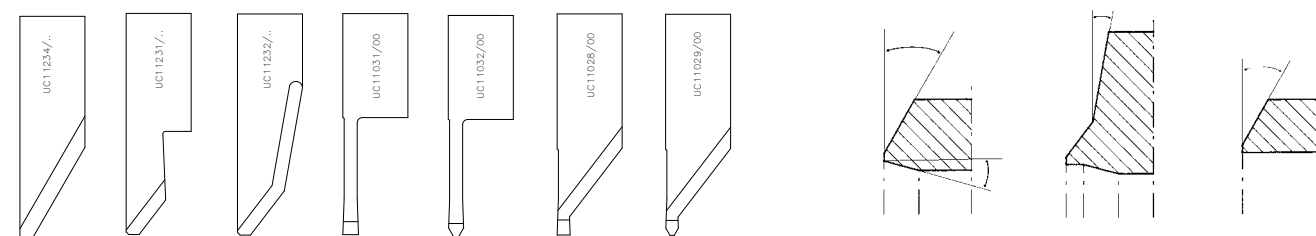


Il corpo macchina in alluminio, permette facile movimentazione, trasporto e montaggio anche da un singolo operatore.

*Aluminum body allows easy one man handling and set up.*

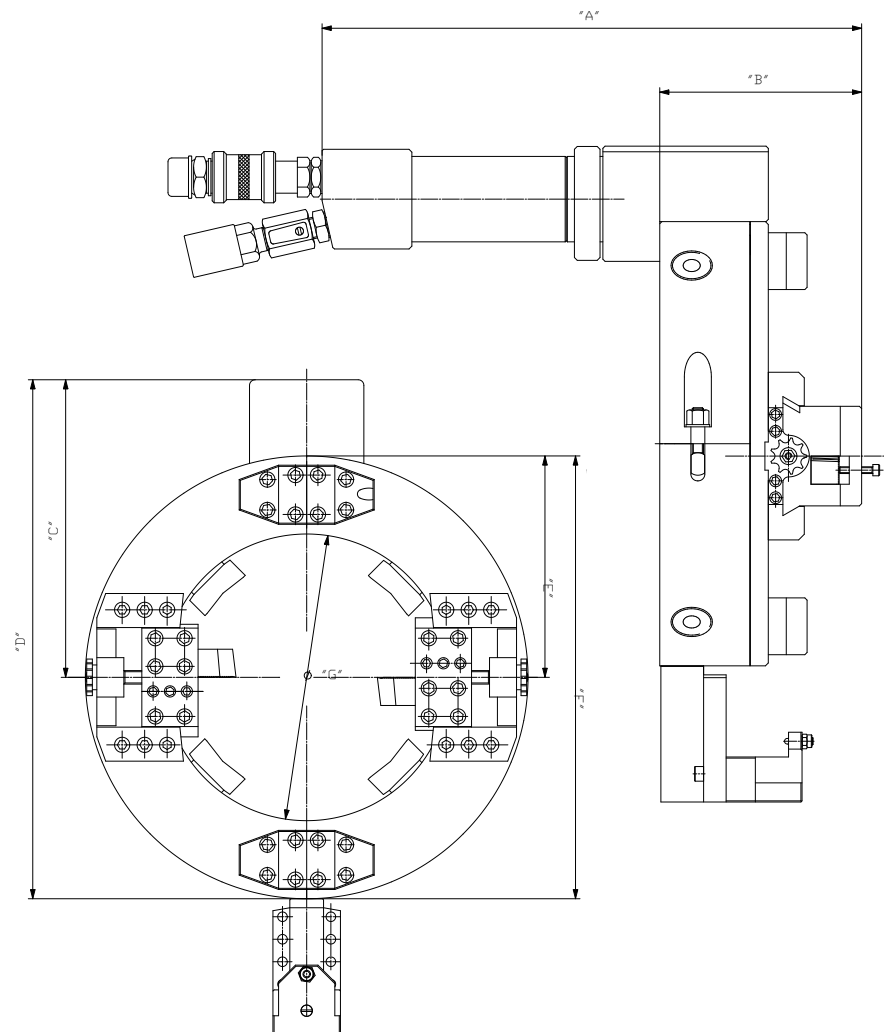
## UTENSILI DA SMUSSO CONSIGLIATI

EXAMPLES OF CUTTER BITS



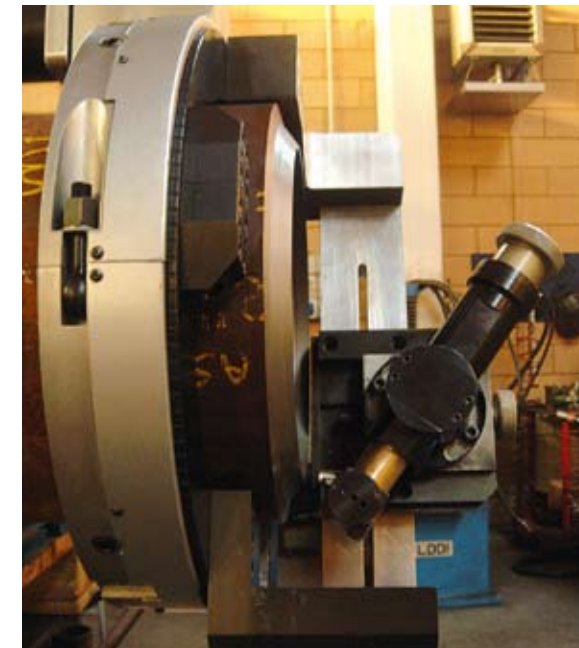
## DIMENSIONI E INGOMBRI - DIMENSIONS AND SIZES

MOD. MOD.	DIAM. RANGE	ALIM. SUPPLY.	DIM. (mm) A	DIM. (mm) B	DIM. (mm) C	DIM. (mm) D	DIM. (mm) E	DIM. (mm) F	DIM. (mm) G
<b>MCA1</b>	1"-3 1/2"	pneum. electric	380 570	145 145	152,5 152,5	264,5 264,5	114 114	228 228	112 112
<b>MCA2</b>	2"-6"	pneum. electric	450 590	159 159	195,5 195,5	342,5 342,5	145 145	290 290	174 174
<b>MCA3</b>	3"-8"	pneum. electric	490 620	159 159	229 229	396,5 396,5	172 172	344 344	227 227
<b>MCA6</b>	6"-12"	pneum. electric	490 620	159 159	283 283	511 511	226 226	452 452	335 335
<b>MCA10</b>	10"-16"	pneum. hd.	520 350	159 159	345,5 345,5	615,5 615,5	268 268	536 536	419 419
<b>MCA14</b>	14"-20"	pneum. hd.	520 350	159 159	396,5 396,5	717,5 717,5	319 319	638 638	521 521
<b>MCA18</b>	18"-24"	pneum. hd.	520 350	159 159	455 455	828 828	373 373	746 746	625 625
<b>MCA24</b>	24"-30"	pneum. hd.	520 350	159 159	532 532	980 980	450 450	900 900	775 775
<b>MCA30</b>	30"-36"	pneum. hd.	520 350	159 159	651 651	1198 1198	547 547	1094 1094	940 940



MOTORIZZAZIONI DISPONIBILI ANCHE CON POSIZIONAMENTO A 90° PER PIAZZAMENTO IN SPAZI RIDOTTI.

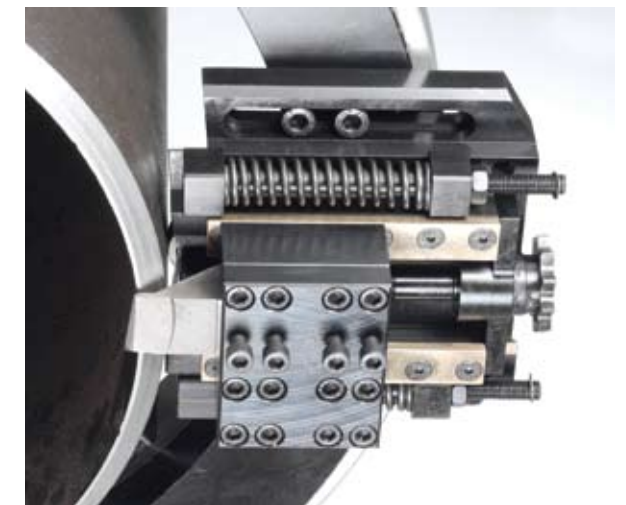
MOTORS AVAILABLE WITH 90° POSITIONING FOR SET UP IN RESTRICTED SPOTS



CROSSBAR GARANTISCE RIGIDITÀ E PRECISIONE NELLA ESECUZIONE SMUSSO SU TUBI CON SPESSORI OLTRE 50 MM (2"), INDISPENSABILE PER SMUSSI INTERNI E LAVORAZIONI DI TORNITURA FINO A PROF. DI 100 MM.

CROSSBAR ALLOW RIGIDITY AND PRECISION WHEN MAKING BEVEL ON PIPES WITH WALL THICKNESS OVER 50 MM (2"), ALSO FOR INSIDE BEVEL AND ID BORING UP TO 100 MM DEPTH.

## OPTIONALS



DISPONIBILI DUE PORTAUTENSILI CON SISTEMA COPIATURA DEL PROFILO DIAMETRO ESTERNO TUBO PER ELIMINARE DIFFERENZE DI SMUSSO DOVUTE ALL'OVALIZZAZIONE DEL TUBO.

AVAILABLE TWO COPIER TOOLBOXES FOR FOLLOWING THE PIPE OD PROFILE, MINIMIZING THE BEVEL OFFSET DUE TO OUT OF ROUND OF PIPE.



DISPONIBILE CENTRALINA IDRAULICA CAPACITÀ OLIO 200 L, CON TELECOMANDO ED INTERCOOLER PER RAFFREDDAMENTO.

HYDRAULIC POWER PACK OIL TANK 200 L, WITH REMOTE CONTROL AND INTERCOOLER FOR NON STOP WORKING SESSIONS.

Tutte le unità GBC vengono fornite complete di chiavi di servizio, disegni, istruzioni e certificato di garanzia e collaudo. Ogni macchina è protetta da una robusta cassa. Per i modelli pneumatici è consigliato l'uso di filtro e lubrificatore GBC.

All GBC units are supplied complete with service wrenches, drawings, instruction manual and warranty certificate. Each unit is supplied with a protective box.

We strongly recommend the use of the GBC portable filter lubricator with all our pneumatic models.